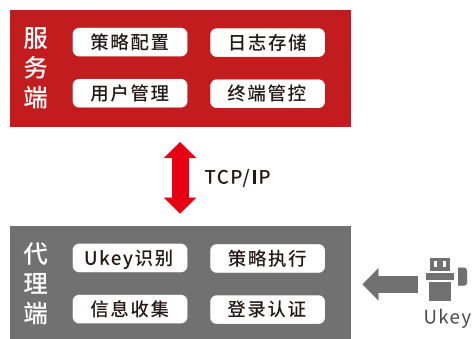


产品概述

天融信昆仑系列终端安全登录系统基于国产操作系统,采用B/S与C/S相结合的架构设计,主要由服务器端、代理端、Ukey三部分组成。服务端管理控制台主要用于管理者制定相关安全策略以及事件日志查看、统计报表、安全报警等;代理端主要根据客户制定的相关安全策略对终端进行安全认证管理,同时进行终端相关行为的审计;Ukey用于和用户绑定通过与Pin码结合完成双因素认证,支持热插拔,对内部用户进行有效管理,防止内部用户越权访问等违规行为发生,可对违规事件进行追踪、取证,充分保障内网的抗泄密风险能力。



产品特点

自主安全

系统全面采用国产软硬件进行设计并支持国密算法证书的验证,系统全面满足相关标准的技术要求,为客户提供安全自主的登录保障。

快速响应

系统采用高速设备监测技术,能够快速识别Ukey信息。当Ukey拔掉时能够迅速检测到并立即执行相应策略对终端进行锁屏完成对终端的防护。

完整适配

天融信昆仑系列终端安全登录系统,可完整适配国产化自主可控软、硬件平台,可适配多种国产CPU平台以及各类新老版本国产化操作系统。

软件兼容性好

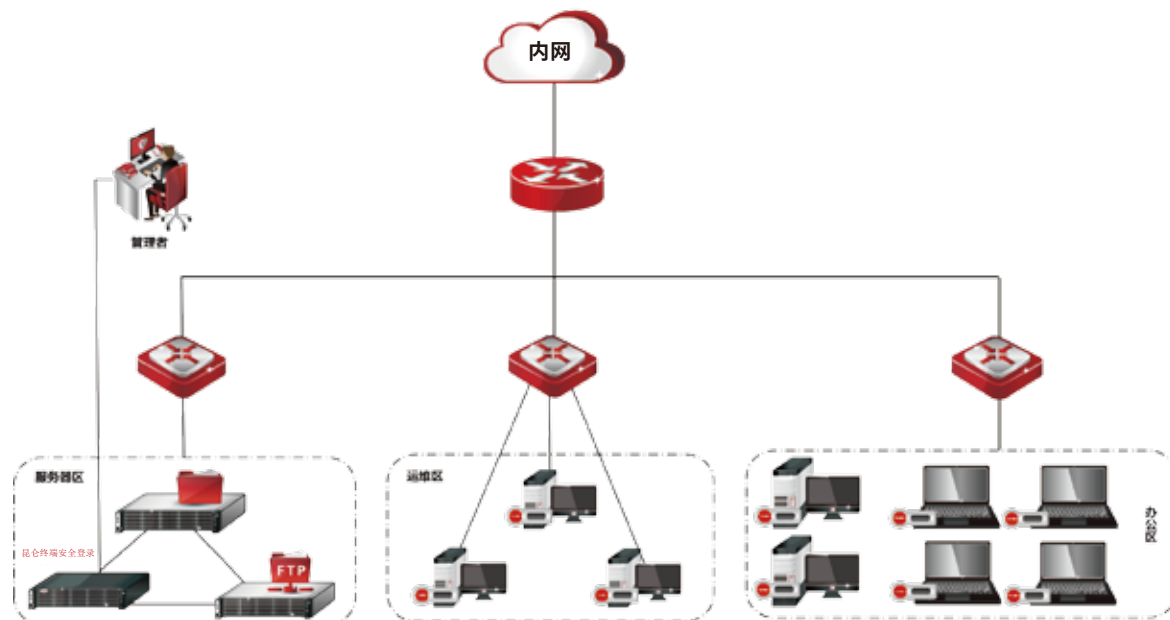
天融信昆仑系列终端安全登录系统和各种软件的兼容性好,这些软件包括国内外办公软件如金山WPS、永中office,工程软件如CAD、PDM、CAPP等。

强大的日志功能

天融信昆仑系列终端安全登录系统平台提供了强大的日志记录与查询功能,管理员可根据时间、操作类型等信息进行相关事件的查看,为日后追溯提供了强有力的支撑。

典型应用

产品用于对局域网内终端客户的身份进行鉴别,只需在网内部署一台服务器搭建一个管理平台并在每个终端安装一个客户端,客户即可通过配发的UKEY进行终端安全登录。



客户收益

- 部署在单位内网,可对网内终端的安全登录进行统一管理;
- 全面的安全防护策略,针对终端的不同情形进行安全防护;
- 当超过一定时间未操作时系统自动锁屏。